

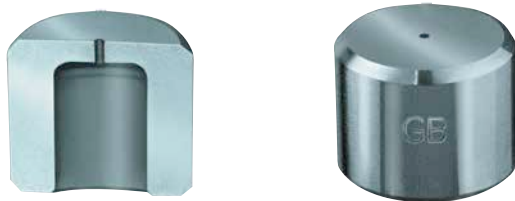


# Buchsen & Formteile

Groz-Beckert ist auf die Herstellung von hochgenauen Präzisionsteilen aus Hartmetall, Keramik und Stahl spezialisiert – seit über 20 Jahren.

Neben der Außenbearbeitung von Präzisionsteilen hat sich Groz-Beckert auch auf die Herstellung von hochpräzisen Kleinbohrungen spezialisiert – wobei höchste Anforderungen an Konzentrität und Rundheit gestellt werden. Dabei können neben dem Werkstoff Hartmetall auch Materialien wie beispielsweise Stahl oder Keramik bearbeitet werden. Die Anwendungsgebiete sind vielfältig und beinhalten unter anderem Elektro- und Leuchtmittelindustrie sowie Druck- und Dosiertechnik, Drahtbearbeitung, Stanz- und Werkzeugbau.

Durch die Unterstützung von Entwicklung, Verfahrenstechnik und Labor bereits bei der Produktentwicklung, ist es Groz-Beckert möglich den gesamten Prozess von der Idee bis zur Herstellung des Produktes abzubilden.



# GROZ-BECKERT

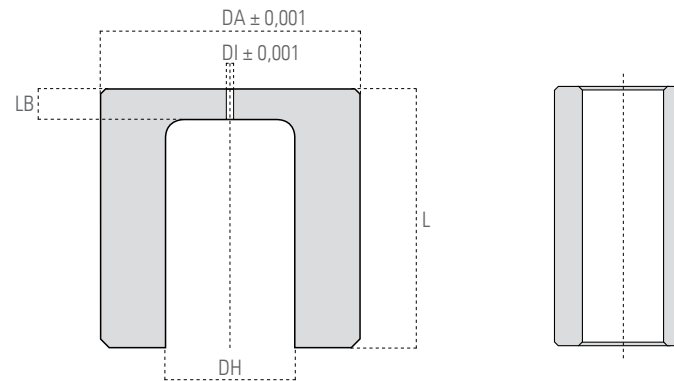
## Groz-Beckert KG

Parkweg 2, 72458 Albstadt, Deutschland

Telefon +49 7431 10-0, Telefax +49 7431 10-2777

contact-cpc@groz-beckert.com

www.groz-beckert.com



Außendurchmesser	DA	1–13 mm
Innendurchmesser	DI	0,030–10 mm
Rundheit		0,001 mm
Konzentrität		0,002 mm
Oberflächengüte Bohrung	Rz	0,2–0,6
Stückzahlen		1–1000
Material		Hartmetall, Keramik, (Stahl), pulvermetallurgischer Stahl

L, LB und DH gemäß Kundenanforderung

Oben genannte Werte können bei bestimmten Maßverhältnissen abweichen.  
Weitere Abmessungen, Toleranzen und Werkstoffe sind auf Anfrage erhältlich.

## Sonderformen und artverwandte Produkte



Hochpräzise Innen- und Außenbearbeitung



Mischdüse mit zwei Kanälen



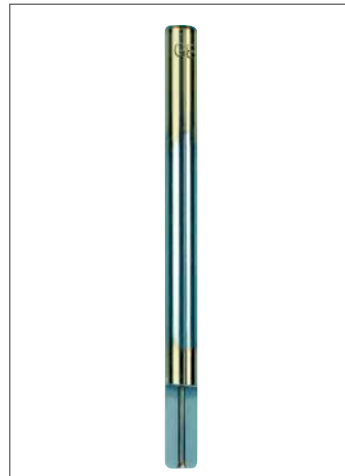
Polierte Radien und Fasen



Sonderformen nach Kundenanforderung



Führungseinsatz



Hohes Längen/Durchmesser-Verhältnis



Hochpräzise Führungssysteme



Führungsbuchse mit Schneidfläche